

Safe BV
Beekerheide 1, 5741 HB Beek en Donk
Postbus 58, 5735 ZH Aarle-Rixtel
Tel. +31 (0)88-7307233



NIUWSBRIEF 2020



OOSTERWHEELVERBINDING ANTWERPEN

De Oosterweelverbinding, onderdeel van "De Grote Verbinding", zorgt voor het ontbrekende stuk van de Antwerpse Ring. Met een reeks nieuwe tunnels en extra knooppunten, wordt er gezorgd voor een betere spreiding en veilige doorstroming van het verkeer. De Oosterweelverbinding is opgedeeld in een aantal lots, het onderdeel Linkeroever-Zwijndrecht is onlangs in uitvoering gekomen. Safe heeft van de THV Civiel Linkeroever (Artes, CIT Blaton en Mobilis) opdracht gekregen hen te ondersteunen met het bouwen van een groot aantal kunstwerken. In totaal zal er ruim 250.000 m³ ondersteuning en bijna 30.000m² dekbekisting gemonteerd worden. Een project van formaat!



DUBBEL JUBILEUM SAFE!

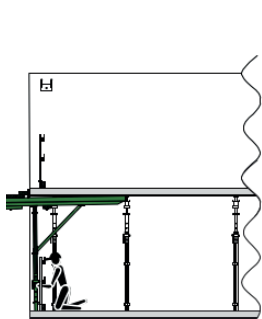
Safe is jarig. Twee keer zelfs! 35 Jaar geleden, in 1985, legde Jan de Leeuw het fundament voor de huidige organisatie. Zijn bedrijf voorzag slim in de behoefte van de bouw en groeide uit tot marktleider op het gebied van ondersteuningsconstructies. Een succes dat mede te danken is aan Safe Montage, dat 25 jaar geleden, in 1995, in het leven werd geroepen. Vandaag de dag draaien we beter dan ooit. In Nederland, België, Tsjechië en Slowakije.

Startte Safe met slimme verhuuroplossingen voor de woningbouw, nu ontzorgen we opdrachtgevers van engineering tot (de)montage, in alle disciplines van de betonbouw. En waar we vroeger enkel spraken over ondersteuning, hebben we het nu ook over steigers, bekistingplaatbodems en stalen balken.

Natuurlijk hadden we dit dubbele jubileum heel graag samen met u willen vieren. Helaas is dat door de coronacrisis niet mogelijk. Maar we gaan elkaar zeker weer zien! Wij danken u voor het vertrouwen en de fijne samenwerking in de jaren die achter ons liggen. En voor wat betreft de toekomst: dat we samen maar veel mooie projecten mogen maken!

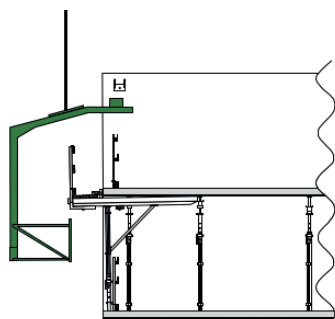


safe Montage



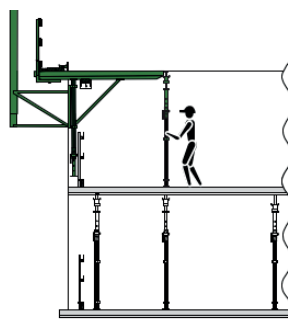
1. TAFELS LOSSEN

Tafels met randkist lossen door losslaan van de kantelpennen en afdraaien van de stelmoer.



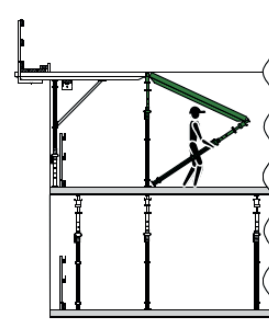
2. TAFELS UITHIJSEN

Tafelhaak bevestigen aan randtafel en randtafel omhijzen naar volgende verdiepingvloer.



3. TAFELS PLAATSEN

Randtafel in de borgschoenen plaatsen, globaal op hoogte stellen en tafelhaak wegnemen.



4. ONDERSTEUNING BOUWEN

Lansdragers inhaken en oplopen met POLY-valkopstempel.

RANDTAFELS POWERED BY SAFE

Zoals gezegd, 35 jaar geleden startte Safe met slimme oplossingen voor de woningbouw. Toepassing van randtafels bij open vloerranden bijvoorbeeld. Effectief, veilig én snel. Niet verwonderlijk dus dat randtafels nog altijd veelvuldig worden toegepast.

Betonvloeren kunnen op drie manieren via een tafelconstructie (al dan niet op overkraging) worden ondersteund. Met een halve randtafel, een polyrandtafel of een balkontafel. Voor iedere tafel-oplossing heeft Safe een bijpassende tafelhaak. Gewichtstechnisch afstellen van de juiste haak geschiedt voor levering door een gekwalificeerd engineer, zodat deze bij aankomst op de bouw direct te gebruiken is.



HALVE RANDTAFEL

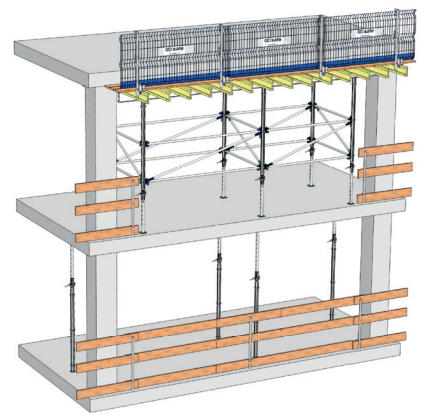
Een randtafel voor het ondersteunen van breedplaat. Veilig, want de monteurs werken altijd achter de leuning. Randkist en vlonder zijn vooraf aangebracht en worden meegehesen. Juiste positionering van de randtafel wordt gegarandeerd door vooraf aangebrachte borgschoenen. Een eenvoudige oplossing welke snel omhijlsbaar is en hierdoor korte doorlooptijden genereert. Winst dus in de arbeidsnorm én tijd! Maar bovenal een veilige randoplossing.





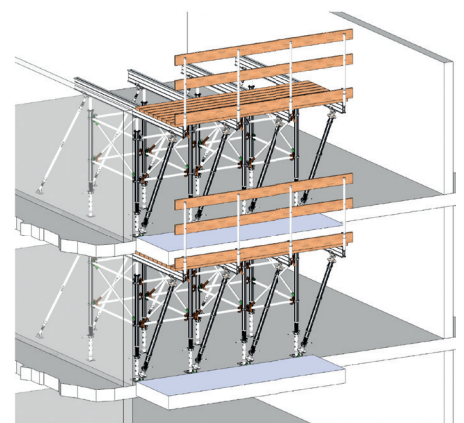
POLYRANDTAFEL

De polyrandtafel wordt vooral ingezet voor ondersteuning van in het werk gestorte randbalken of vloeren. Tevens is de tafel geschikt voor het ondersteunen van beton op uitkraging, dit in combinatie met de reeds gemonteerde kinderbinten en plex. Door gebruik te maken van de verlengde tafelhaak kunnen zelfs twee tafels boven elkaar worden ingezet. Een slimme en snelle oplossing die zorgt voor een belangrijke besparing op arbeidskosten.



BALKONTAFEL

De balkontafel is een randtafel specifiek voor het ondersteunen van beton op grote uitkraging. Dankzij deze uitkragende ondersteuning is een gevelsteiger niet nodig en kan de afbouw eerder plaatsvinden. Overkragingen tot wel twee meter zijn door toepassing van de grondplaat eenvoudig te realiseren. Daarnaast wordt ook hier weer het vlonder met bijhorende leuningwerk vooraf aangebracht. Op deze manier zorgt ook de balkontafel voor een belangrijke besparing op arbeids- én huurkosten.





SPOORONDERDOORGANG AMSTELSTROOMLAAN

Er wordt flink gebouwd aan de oostelijke kant van station Amsterdam Amstel. Zo komt er onder meer een woonwijk op de plaats van de oude Bijlmerbajes. Om de nieuwe woonwijk te verbinden met omliggende woonwijken realiseert BAM Infra hier een onderdoorgang onder het bestaande trein- en metrospoor. Aan Safe de vraag om de ondersteuningsconstructie te verzorgen en de dekbekisting uit te timmeren.

De onderdoorgang bestaat uit drie dekken. Om de bestaande infrastructuur zo min mogelijk te verstoren, zal deze in een 16-daagse buitendienststelling met behulp van SPMT's worden ingereken. Het probleem is hier dat de ondergrond onvoldoende draagkrachtig is om de belasting van het te storten dek op te nemen. Daarom wordt het gewicht van de betondekken via een overkluizing afgedragen naar de fundatie.

De overkluizingconstructie bestaat uit HEB800 binten met een lengte van ruim 12 meter, inclusief dwarskrachtschotten, kipsteunen en centreerbinten. Deze zijn volledig door Safe getekend, berekend en gemonteerd. Voordat de constructie werd overgedragen aan de hoofdaannemer hebben onze timmerlieden de dekbekisting, waaraan erg hoge eisen werden gesteld, uitgetimmerd inclusief vulkist. Een knap stukje vakmanschap!

VAN DER VALK SCHIEDAM

Stilaan mag de combinatie Van der Valk, Van Muijen Betonbouw en Safe een beproefd driemanschap worden genoemd. Na de succesvolle samenwerking aan de Zuidas trekken we nu weer samen op in Schiedam.

In de oksel van de A4 en A20 bouwt Van Muijen Betonbouw in opdracht van Van Omme & de Groot een duurzaam hotel met bijna 200 kamers, 10 conferentiezalen en een groot restaurant. Naar verwachting ontvangt Van der Valk hier in 2021 zijn eerste gasten.

Opnieuw is Safe gevraagd om de ondersteuning op zich te nemen. Dit keer met een grote verscheidenheid aan vloertypes. Breedplaat, in het werk gestort, prefab, wandliggers en kanaalplaatvloeren; alles bij elkaar goed voor meer dan 20.000 m², met een bouwhoogte van ruim 60 meter.

